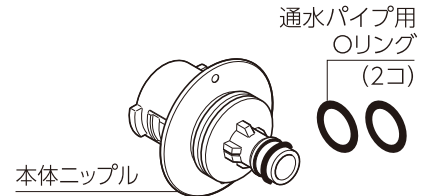
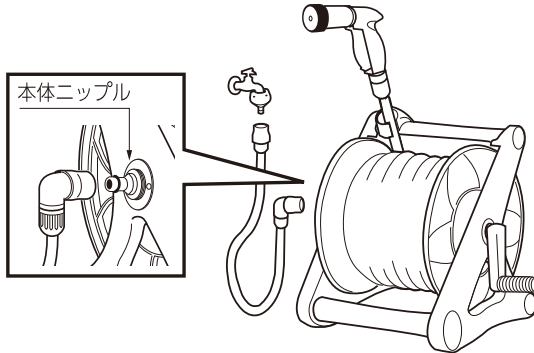




注意

●部品を交換する際は、必ずホースを全て引き出してください。●けがを防止するため必ず手袋などを着用してください。●水漏れの原因となります。通水部先端に傷をつけないでください。

本体ニップルが破損した場合や傷による水漏れが生じた場合に本体ニップルの交換ができます。

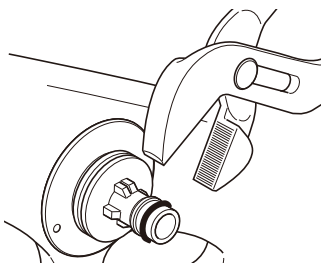


製品仕様

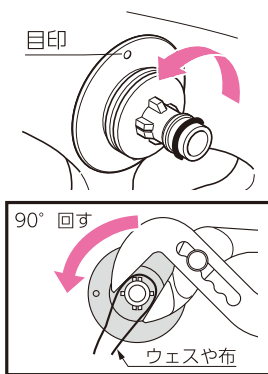
原料樹脂：ポリアセタール
ゴム材料：EPDM、NBR

取りはずし方法

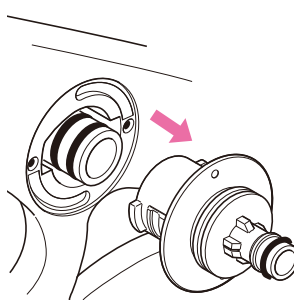
1. プライヤーなどではさんで、本体ニップルの根元を反時計回りに90°回します。
※プライヤーなどで本体ニップルをはさむときは、傷が付かないようにウェスや布をあててからはさんでください。



2. 目印が垂直方向に向いているのを確認します。

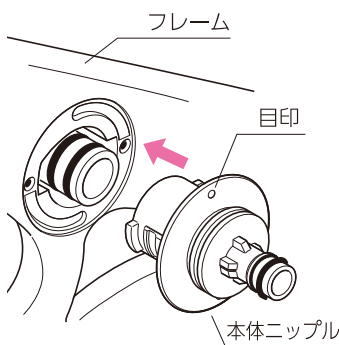


3. 手前に引き抜きます。

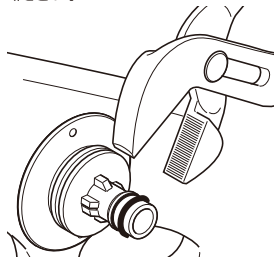


取り付け方法

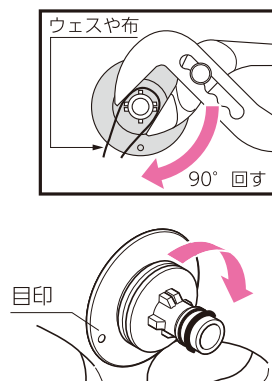
1. 本体ニップルの目印を垂直方向に向け、フレームの奥まで差し込みます。



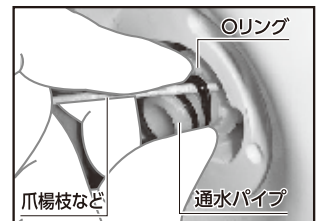
2. 奥まで差し込んだ状態で本体ニップルの根元をプライヤーなどではさんで、時計回りに90°まわします。
※プライヤーなどで本体ニップルをはさむときは、傷が付かないようにウェスや布をあててからはさんでください。



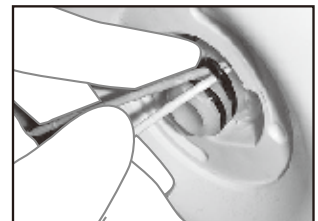
3. 目印が水平方向に向いている状態でロックされます。



通水パイプ用Oリングの交換方法



①奥の古いOリングを親指と人差し指で浮かせ、爪楊枝などを隙間に差し込む。



②上図①の状態からもう1本爪楊枝などを差し込む。



③2本の爪楊枝などでOリングを引っ掛けたまま手前に引っ張り、取りはずす。

④上図①②③と同じ方法で手前の古いOリングを取りはずす。

⑤新しいOリング(2コ)を元の位置に取り付ける。

注意 水漏れの原因となるため、通水パイプおよびOリングに傷をつけないでください。Oリングを取りはずす場合は爪楊枝など、樹脂に傷の入らない物を使用してください。

Oリングを取りはずすときは奥側、取り付けるときは手前から行うと作業しやすいです。

■商品に関するお問い合わせは

通話料 無 0120-37-5580

受付時間 / 平日9:00~12:00、13:00~17:00(土・日・祝日・年末年始は除く)

株式会社 タカギ