

ご使用前にこの取扱説明書の内容をよくお読みのうえ、正しくご使用ください。

洗濯機用バブル給水ホース



注意

- 本品は一般家庭用の全自動洗濯機専用の給水ホースです。それ以外の目的には使用しないでください。
- 水以外のものは通さないでください。
- 給水ホースをはずすときには必ず水栓を閉めてください。
- 逆流防止機能のない湯水混合栓には使用しないでください。
- 万一の水漏れ事故防止のため、ご使用後は水栓を閉め、ホースの中の水を抜いてください。
- 水栓側及び洗濯機側の給水ホース接続部に汚れ、異物、サビがあると水漏れの原因となります。濡れた布でよくふき取ったあとに、給水ホースを取り付けてください。
- 汚れやサビが拭き取れない場合、または劣化が見られる場合は、新しい接続部品（洗濯機用接続ニップル・元口など）を購入してください。
- 緊急止水弁付き水栓の場合は、水栓を閉めたあと、止水弁操作により水圧を抜いてから給水ホースの取り付けてください（少量の水が出る場合があります）。

適合蛇口

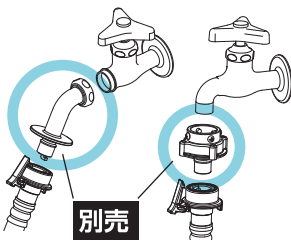


洗濯機用水栓



埋め込みタイプにもご使用いただけます。

そのまま取り付けできない場合は、水栓との接続部品をご購入ください。



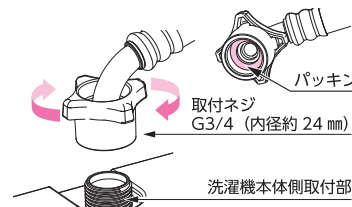
別売

⚠接続用の部品は付属していません。

取り付け方

①本体側に給水ホースを取り付ける

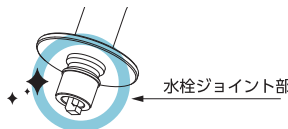
ホース内に異物やパッキンのめくれがないかを確認し、取付ネジをまっすぐに最後まで締めます。
※斜め締め・過度な締め付けは水漏れの原因になります。



洗濯機本体側取付部

②水栓側の確認

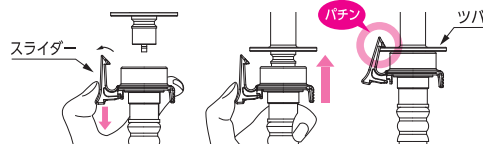
水栓ジョイント部の汚れ・サビ・傷を確認し、汚れは拭き取ってください。
※傷やサビがある場合は部品を交換してください。



水栓ジョイント部

③水栓に給水ホースを取り付ける

異物がないことを確認し、スライダを下げたまま、まっすぐ差し込みます。スライダを離して、「パチン」と音がするまで確実に差し込みます。
※斜め挿入やホースの無理な折り曲げはしないでください。
※給水ホースのスライダのつめが、水栓のツバにしっかり掛かっていることを確認してください。



スライダ

パチン

ツバ

⚠日本電機工業会規格 JEM1206 に準拠した吐水口に接続してください。

④水漏れ確認

水栓を開き、接続部から水漏れやホースがはずれないことを確認してください。

製品仕様

最大使用可能水圧：0.7MPa (7kgf/cm²)
 使用可能温度(気温)：0～60℃
 使用可能水温：1～50℃
 原料樹脂：ポリアセタール、ポリプロピレン
 金属材料：ステンレス、アルミニウム
 ゴム材料：EPDM、シリコーンゴム
 ホース材料：塩化ビニル樹脂(糸入り)
 ホースの長さ：1m

製品のお手入れ、保管について

- 製品が汚れたときは柔らかい布で水拭きしてください。
- 製品に洗剤や油などが付着するとプラスチック部分が破損する場合があります。

■保証期間 お買い上げ日より2年間

保証期間起算のためレシートまたは納品書を大切に保管してください。
 当社の責以外による故障については保証いたしかねます。

■商品に関するお問い合わせは

通話料 0120-37-5580
 無料

受付時間/平日9:00～12:00、13:00～17:00 (土・日・祝日・年末年始は除く)

株式会社 タカギ