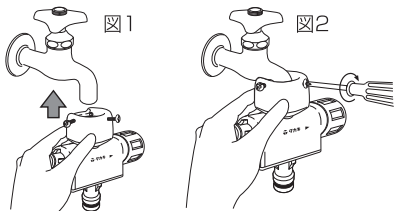




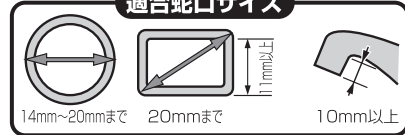
- 本品は一般家庭での屋外散水用です。それ以外の目的には使用しないでください。●改造しないでください。  
 ●火気の近くで使用しないでください。  
**破損による水漏れのおそれがあります**  
 ●水圧や凍結による破損防止のため使用後は必ず蛇口を閉め、製品およびホース内の水抜きをしてください。  
 ●全自動洗濯機、食器洗い機などの給排水が自動の機器に使用しないでください。  
**故障のおそれがあります**  
 ●藻や砂などが製品内部や作動部に入らないようにしてください。

**適合蛇口の取り付け方法**

- ①ゴムパッキンを水で濡らします。
- ②分岐蛇口の取り付け部分の3つのネジをゆるめます。
- ③取り付け部分の凹みが蛇口にピッタリ合うように深く差し込みます。(図1)
- ④ドライバーでネジを均等に締めつけます。(図2)

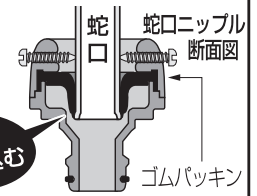


**適合蛇口サイズ**



**取り付け上の注意**

ゴムパッキンの穴は小さいですが水で濡らして蛇口先端を深く差し込むことにより広がります。奥まで差し込んだ状態で3本のネジで均等に締めてください。



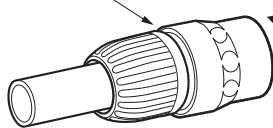
**コネクター (別売)**

**G079 コネクター**

適合ホース  
 内径 12mm-15mm  
 外径 21mm まで

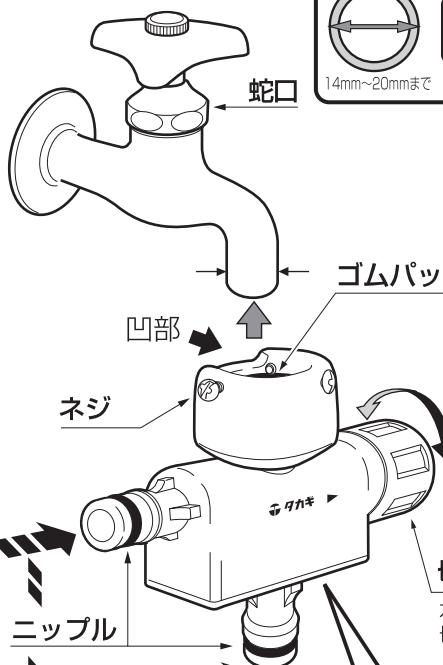
**G124 コネクターL**

適合ホース  
 内径 15mm-18mm  
 外径 26mm まで



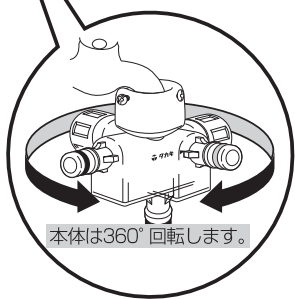
**耐圧ホース(別売)**

ホースのふくれや破裂を防止する耐圧ホースをご使用ください。



**切替ダイヤル**

水の出る方向 (横・下) を切り替えるダイヤルです。

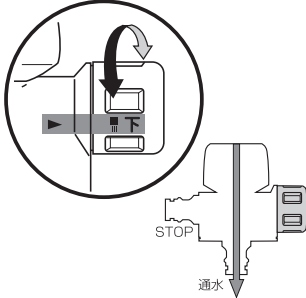


本体は360°回転します。

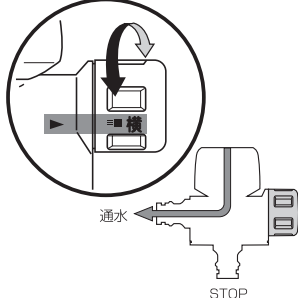
**水の出る方向の合わせ方**

※切り替えダイヤルを回して「▶」印に「下」「横」の表示を合わせます。

(下方向への通水)



(横方向への通水)



**製品仕様**

- 最大使用可能水圧：0.7MPa(7kgf/cm<sup>2</sup>)
- 原料樹脂：ABS樹脂、ポリアセタール
- 金属材料：ステンレス
- ゴム材料：EPDM、NBR

**お手入れ、保管について**

- 製品が汚れた時は柔らかい布で水拭きしてください。
- 保管の際には直射日光を避けてください。
- 製品に洗剤や油などが付着するとプラスチック部分が割れる場合があります。

**保証期間 お買い上げ日より2年間**

保証期間起算のためレシートを大切に保管してください。当社の責以外による故障については保証致しかねます。

**商品に関するお問い合わせは**

通話料 無料 **0120-37-5580**

受付時間 / 平日9:00~12:00、13:00~17:00(土・日・祝日は除く)

**株式会社 タカギ**

<https://hi.takagi.co.jp>

〒802-8540 福岡県北九州市小倉南区石田南2丁目4-1