

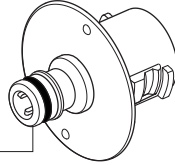
**注意**

●部品を交換するときは、必ずホースを全て引き出してください。●部品を交換するときは、けがを防止するため、必ず手袋を着用してください。●本体ニップルを回転させるときは、突起にマイナスドライバーがしっかりかかっていることを確認し、突起が破損しないように注意してください。●水漏れの原因となるため、部品に傷をつけないでください。●Oリングを交換するときは爪楊枝など、樹脂を傷つけない物を使用してください。●交換後は必ず一度通水し、水漏れていないことを確認してください。

本体ニップルが破損した場合や傷による水漏れが生じた場合に本体ニップルの交換ができます。

対象商品  
○BOXYツイスター  
○オーロラSTEP  
○ガーデンリール  
○タブブラウン  
など

本体ニップル



エルボ用  
Oリング(2コ)

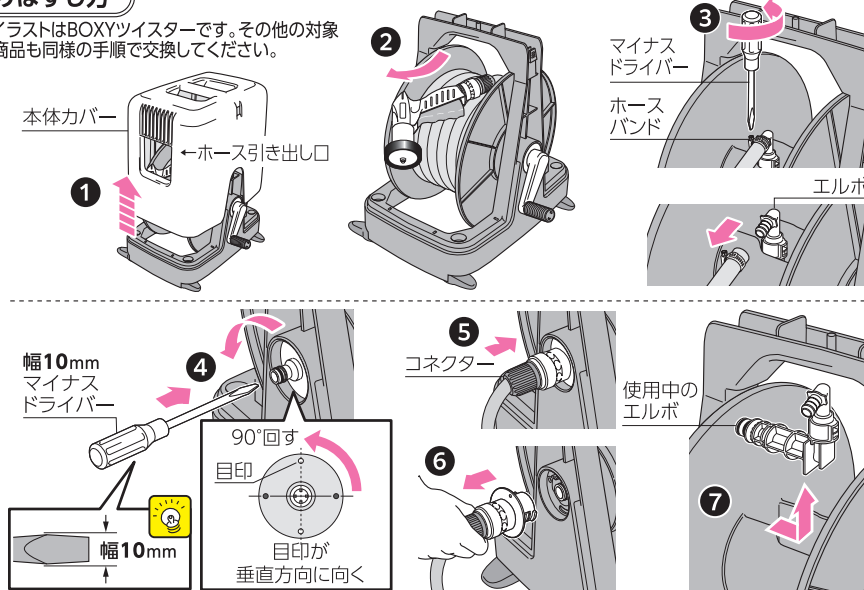


**製品仕様**

原料樹脂：ポリアセタール  
ゴム材料：EPDM

**取りはずし方**

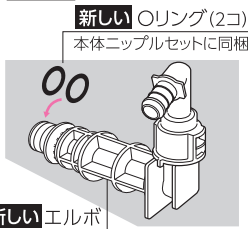
※イラストはBOXYツイスターです。その他の対象商品も同様の手順で交換してください。



- 1 ホースを全て巻き取り、ノズルをホース引き出し口の中に入れて本体カバーをはずします。  
※本体カバーが付属されていない商品もあります。
- 2 ホースを全て引き出します。
- 3 マイナスドライバーでホースバンドを緩め、エルボからホースをはずします。
- 4 幅10mmのマイナスドライバーを本体ニップルに差し込み、反時計回りに90°回します。
- 5 本体ニップルにコネクターを差し込みます。
- 6 コネクターを持って使用中の本体ニップルを引き抜きます。
- 7 エルボを横向きに引き抜きます。

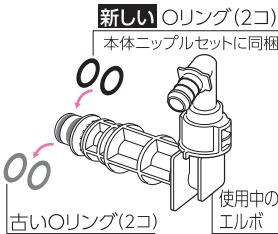
**取り付け方**

★ **本体ニップルとエルボ**の交換の場合



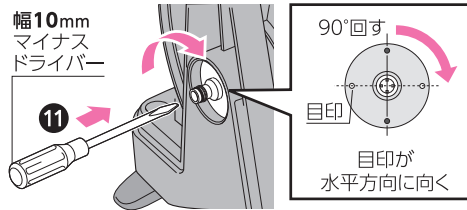
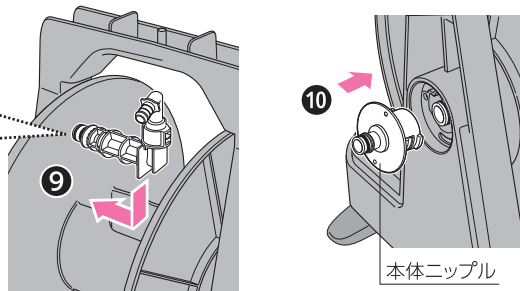
新しいエルボ

★ **本体ニップル**の交換の場合



★ **エルボ**の交換の場合

使用中のエルボからOリングをはずし、新しいエルボに取り付けます。

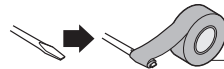


- 8 ★ **本体ニップルとエルボ**の交換の場合  
新しいエルボに新しいOリング(2コ)を取り付けます。  
★ **本体ニップル**の交換の場合  
使用中のエルボから古いOリング(2コ)をはずし、新しいOリング(2コ)を取り付けます。  
★ **エルボ**の交換の場合  
使用中のエルボからOリングをはずし、新しいエルボに取り付けます。
- 9 エルボを横向きに奥まで差し込みます。
- 10 エルボを手で押さえた状態で本体ニップルをカチッと音がするまで奥に差し込みます。  
※本体ニップルを軽く引っ張っても抜けないことを確認してください。
- 11 幅10mmのマイナスドライバーを本体ニップルに差し込み、時計回りに90°回します。
- 12 ホースを接続して通水し、水漏れのないことを確認します。
- 13 ホースを巻き取り、本体カバーを取り付けます。



マイナスドライバーが指定の幅に満たない場合...  
先端にビニルテープなどを巻いて調節してください。

部品が取りはずしにくい場合...  
T字型の持ち手のマイナスドライバーをご使用ください。



ビニルテープ  
など

■商品に関するお問い合わせは

通話料 無料 0120-37-5580 受付時間 / 平日9:00~12:00、13:00~17:00 (土・日・祝日・年末年始を除く)

株式会社 タカギ